



# Teamontwikkeling bij l'escout

Teamontwikkeling schept ruimte voor tegenspel  
Interview met Jan Leo van Deemter, directeur-bestuurder van l'escout



Janine Boers

## Inhoud

Teamcoaching bij l'escout .....	3
Jan Leo van Deemter over het doel van de teamontwikkeling .....	3
Goed als een externe de spiegel voorhoudt .....	3
En wat heeft het opgeleverd? .....	4
Onze adviseur op dit thema.....	4



## Teamcoaching bij l'escout

Er leeft een sterke maatschappelijke gedrevenheid binnen l'escout. Daarom wil l'escout 'er zijn' voor de samenleving. Zij wil bewust zijn van wat er in de buurten gebeurt, met als uiteindelijk doel om de buurten samenredzaam te maken. Met samenredzaam wordt bedoeld dat bewoners in staat zijn om vraagstukken in de buurt op te lossen. Onderling waar dat kan en anders met de hulp van organisaties als l'escout, de gemeente en welzijnsorganisaties. Om hieraan te kunnen werken, vraagt het mensen die sterk in hun schoenen staan, die hun nek durven uit te steken, niet bang zijn voor regeltjes en hiërarchieën en die zich gelijkwaardig kunnen opstellen. Niet alleen in de buurten maar ook binnen l'escout en ook binnen het MT. Dit was voor directeur-bestuurder Jan Leo van Deemter de reden om met zijn MT een teamontwikkelingstraject aan te gaan, waarbij hij zich liet begeleiden door Atrivé-adviseur Janine Boers. Wij vroegen hem om dit wat nader toe te lichten.

## Jan Leo van Deemter over het doel van de teamontwikkeling



“Als je wilt kunnen handelen als een professional, moet je elkaar durven aanspreken; je moet de onderstroom aan de orde durven stellen. Iedereen is zich bewust van de onderstroom, van dingen die niet gezegd worden maar waarvan iedereen wel merkt dat ze er zijn, maar ook van de persoonlijke reacties en gevoelens (zoals angst, stress, irritaties, ongelof) die belangrijk zijn maar die niet besproken worden.

Alle teams van l'escout werken hieraan. Dit betekent ook dat een medewerker, als hij/zij ervan overtuigd is dat het nodig is, maatwerk durft te leveren, zelfs als dat tegen de regels in gaat; wel natuurlijk met een stevig verhaal. En soms betekent dat ook dat je fouten maakt en moet kunnen incasseren. Dit vraagt om sterke teams die elkaar

hierin ook kunnen steunen en helpen. Dat lukt alleen bij een gelijkwaardige opstelling. Het gaat namelijk ook over het vinden van de kracht van het bespreekbaar maken van de onderstroom.”

## Goed als een externe de spiegel voorhoudt

“Deze ontwikkeling willen we organisatiebreed; dus ook voor het managementteam. Ook daar is behoefte aan tegenspel en wil ik tegenkracht organiseren. Dat vraagt om gelijkwaardigheid en om het loslaten van angst. En omdat het soms handig is als een externe je de spiegel voorhoudt, hebben we Janine Boers gevraagd om het MT in zijn teamontwikkeling te begeleiden. Janine creëerde snel een verbinding met het team; ze kan doorvoelen wat er speelt en er op reageren. Maar ze kan zich ook losmaken van het team en er buiten gaan staan en signaleren. Ze neemt het niet over maar laat het ons zelf doen. Ze maakt een programma maar dat wordt altijd anders; ze speelt erop in als zich iets voordoet wat belangrijker is.”

## En wat heeft het opgeleverd?

“Opvallend is dat hechtheid in het team sterker is geworden. Er zit meer verbinding in, meer ontspanning. En ook de manager die onlangs tot het MT is toegetreden voelde zich na de 2-daagse echt onderdeel van het team en voelt zich veilig om zich uit te spreken. Het was al langer gebruikelijk om tijdens MT-vergaderingen stil te staan bij het proces: bij de onderstroom. Dat heeft tijdens de 2-daagse weer een nieuwe impuls gekregen. Dingen worden in toenemende mate eerder benoemd. Als er een irritatie is en die wordt direct benoemd, dan groeit het minder uit tot iets groots. Je doet dat met respect; we weten van elkaar ‘We hebben goede bedoelingen; het is dan niet erg als het eens een keer onhandig uit je mond komt.’ Vraagstukken worden nu ook eerder en beter getackeld. Het komt aan de orde voordat je in een stresssituatie of in kokervisie terechtkomt.”

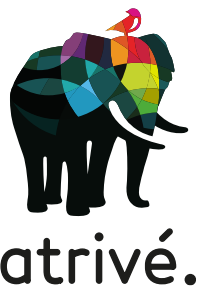
## Onze adviseur op dit thema



**Janine Boers**

adviseur en directeur

06 25 05 18 03



# Atrivé.

Inzicht is impact.

Maliesingel 38  
3581 BK Utrecht

**T** 030 693 60 00  
**KvK** Utrecht 17106411

**E** [info@atrive.nl](mailto:info@atrive.nl)  
**W** [www.atrive.nl](http://www.atrive.nl)